



Meerschweinchen in Not e.V.  
[www.meerschweinchen-in-not.de](http://www.meerschweinchen-in-not.de)

## AUSSENHALTUNG VON MEERSCHWEINCHEN



Für mehr Informationen zu artgerechter Außenhaltung von Meerschweinchen empfehlen wir Ruth Morgeneggs Buch „Artgerechte Haltung – ein Grundrecht auch für Meerschweinchen“.



Vereinsanschrift:  
Meerschweinchen in Not e.V.  
Mauerstraße 12  
50189 Köln  
65451 Keiserbach



0700 / MS IN NOT 0  
10700 / 67 46 668 01



032 / 221 446 718

[www.meerschweinchen-in-not.de](http://www.meerschweinchen-in-not.de)

Bankverbindung:

Meerschweinchen in Not e.V.  
Kreissparkasse Groß-Gerau / BLZ: 508 525 53  
Konto-Nr.: 103 731 6

Seit April 2002 eingetragener und  
gemeinnütziger Verein ehrenamtlicher Mitglieder  
(VR 80690)

November 2008

Abgabe von Tieren nur mit Schutzvertrag!



Meerschweinchen in Not e.V.

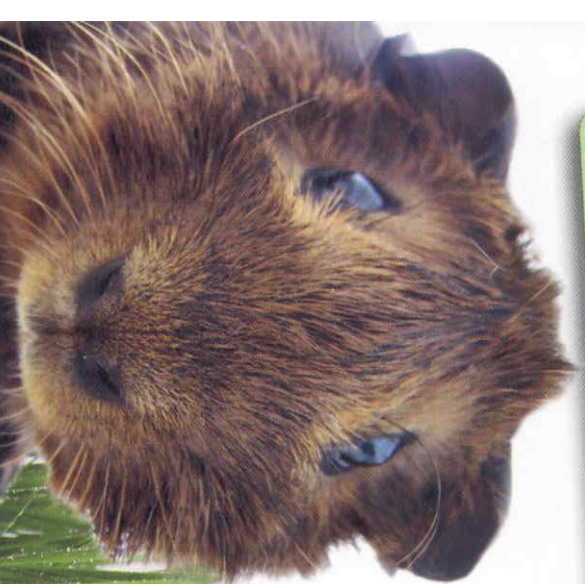
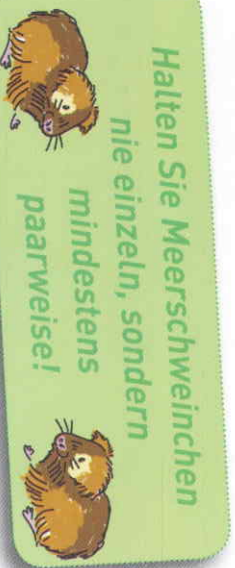
[www.meerschweinchen-in-not.de](http://www.meerschweinchen-in-not.de)

Immer wieder bekommen wir Anfragen zur Außenhaltung. Diese ist zwar ganzjährig möglich, aber um ein vielfaches aufwendiger als die Innenhaltung und für Anfänger absolut ungeeignet.

Ganzjährige Außenhaltung heißt nicht einfach, einen handelsüblichen Käfig nach draußen zu stellen oder ein Stück des Gartens einzuzäunen.

#### AUSSENHALTUNG HEISST:

- erhöhte Aufmerksamkeit
- Erfahrung
- arbeits-/zeitintensiver
- große Gruppe an Meerschweinchen
- kostenintensiv



#### ERHÖHTE AUFMERKSAMKEIT HEISST:

- Die Meerschweinchen innerhalb eines kurzen Zeitraums intensiv beobachten zu können
- Veränderungen im Verhalten, in den Fressgewohnheiten usw. festzustellen

#### ERFAHRUNG HEISST:

- Veränderungen schnell zu erkennen und handeln

#### ARBEITS-/ZEITINTENSIVER HEISST:

- Fütterung mindestens 2 x täglich
- tägliches Ausmisten bei feuchtkalter Witterung

#### GROSSE GRUPPE AN TIEREN HEISST:

- Mindestens sechs Meerschweinchen in einer Gruppe, um sich gegenseitig zu wärmen bzw. zur Bewegung zu animieren
- großer Platzbedarf

#### KOSTENINTENSIV HEISST:

- sicheres Gehege
- große, isolierte Schutzütte
- vielfaches mehr an Streu, Stroh und Heu
- teures Frischfutter im Winter
- ausgewogenes Trockenfutter wegen des erhöhten Kalorienbedarfes

Gerade im Winter haben wir immer wieder Meerschweinchen aus Außenhaltung bei uns, die notversorgt werden müssen. Auch unsere Telefonhotline läuft heiß wegen der vielen Nachfragen zur Außenhaltung.

Fragen wir nach, sind es zu 85 Prozent Eltern, die ihren Kindern die Meerschweinchen geschenkt haben. Diese Meerschweinchen vegetieren nun in 1-m-Käfigen auf Terrasse oder Balkon dahin, und die Partnertiere sind oft kurz vorher an einer Lungenentzündung gestorben.

**Im Krankheitsfall muss ein  
Meerschweinchen IMMER ins Haus!**



Hier sehen Sie ein Beispiel  
für gelungene Außenhaltung.