



**Meerschweinchen in Not e.V.**

[www.meerschweinchen-in-not.de](http://www.meerschweinchen-in-not.de)

**IHR NEUES FAMILIENMITGLIED**

Sie erreichen unseren Vorstand bzw. das Vermittlungsteam unter:  
[vorstand@meerschweinchen-in-not.de](mailto:vorstand@meerschweinchen-in-not.de)  
[vermittlung@meerschweinchen-in-not.de](mailto:vermittlung@meerschweinchen-in-not.de)

Wir freuen uns über eine Nachricht mit Foto Ihres neuen Familienmitglieds unter:  
[bericht@meerschweinchen-in-not.de](mailto:bericht@meerschweinchen-in-not.de).

Sie sind auf der Suche nach einer Urlaubsbetreuung? Auf unserer Homepage werden Urlaubspflegeplätze vermittelt.

Sie waren mit der Vermittlung zufrieden? Dann empfehlen Sie uns bitte weiter.

Wir nehmen jedes von uns vermittelte Meerschweinchen, sowie ggf. vorhandene Partnertiere, wieder zurück. Sprechen Sie uns an unter [psk@meerschweinchen-in-not.de](mailto:psk@meerschweinchen-in-not.de).

**Anschrift:**

**Meerschweinchen in Not e. V.**  
Mauerstr. 12  
65451 Kelsterbach



0700 / MS In Not 0  
(0700 / 67 46 668 0)

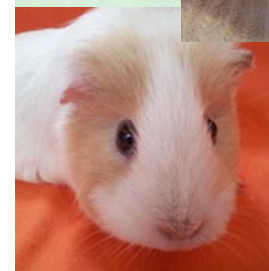
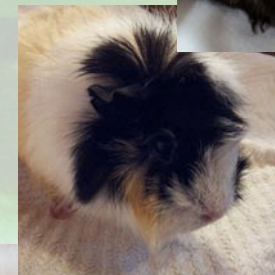
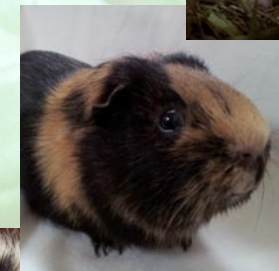
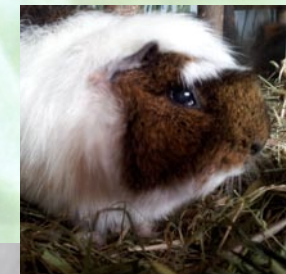
[www.meerschweinchen-in-not.de](http://www.meerschweinchen-in-not.de)  
[www.facebook.com/meerschweincheninnot](https://www.facebook.com/meerschweincheninnot)

**Bankverbindung:**

**Meerschweinchen in Not e. V.**  
Kreissparkasse Groß-Gerau  
BIC: HELADEF1GRG  
IBAN: DE25508525530001037316

Seit April 2002 eingetragener und  
gemeinnütziger Verein ehrenamtlicher Mitglieder  
[VR 80690]

**Abgabe von Tieren nur mit Schutzvertrag!**



**Meerschweinchen in Not e.V.**

[www.meerschweinchen-in-not.de](http://www.meerschweinchen-in-not.de)

Bei allen Anliegen rund um Ihr  
neues Familienmitglied stehen  
wir Ihnen als kompetenter  
Ansprechpartner  
jederzeit gerne zur Seite.

**Die Vergesellschaftung soll auf neutralem Boden stattfinden. Dies kann einige Stunden/ Tage in Anspruch nehmen und ist unproblematisch, solange kein „Blut fließt“. Für komplizierte Vergesellschaftung halten Sie immer Rescue Tropfen bereit!**

Durch den „Umzugsstress“ kann erst einmal ein Gewichtsverlust folgen. Auch Milben und Pilzerkrankungen sind durch die Veränderung möglich.



Unser Bestreben ist es, nur gesunde Tiere zu vermitteln. Um deren Gesundheit zu erhalten, sollten Sie einen wöchentlichen Gesundheitscheck einplanen, damit auch in Zukunft nichts übersehen wird.

### **Fütterung:**

Bei Trockenfutter und Frischfutter sollten Sie erst einmal „gewohntes“ füttern und dann langsam „neues“ hinzufügen. Die bisherige Pflegestelle Ihres neuen Familienmitglieds informiert Sie gern zur bisherigen Fütterung. Wichtig: keine rapiden Futterumstellungen!!! Als gutes Trockenfutter möchten wir Ihnen unseren **Charity Mix I**, welchen Sie bei Cavialand ([cavialand.de](http://cavialand.de)) kaufen können, ans Herz legen!!

### **Ein Garten steht zur Verfügung?**

Wunderbar!! Allerdings sollten Sie auch hier langsam „angrasen“, damit die Tiere sich nach und nach daran gewöhnen können und Probleme wie z.B. Durchfälle vermieden werden!

### **Regelmäßiger Gesundheitscheck Gewichtskontrolle:**

Wiegen Sie das Tier und notieren Sie sich das Gewicht.

Ohren, Nase und Augen begutachten. Gibt es Ausfluss oder entzündete Stellen?



### **Mäulchen und Zähne:**

Gibt es abgebrochene bzw. kaputte Stellen?  
Sind die Zähne in Ordnung?

### **Das Fell gegen den Strich untersuchen:**

Gibt es kahle Stellen oder andere Auffälligkeiten??



### **Den Körper abtasten:**

Gibt es Tumoren, Aufgasungen oder andere Auffälligkeiten??

Den After auf verklebte Stellen prüfen.

### **Pfötchen und Krallen:**

Gibt es Verletzungen wie z.B. blutige Ballen? Müssen die Krallen gekürzt werden?

### **Beim Böckchen:**

Perinealtasche und Penis begutachten.

